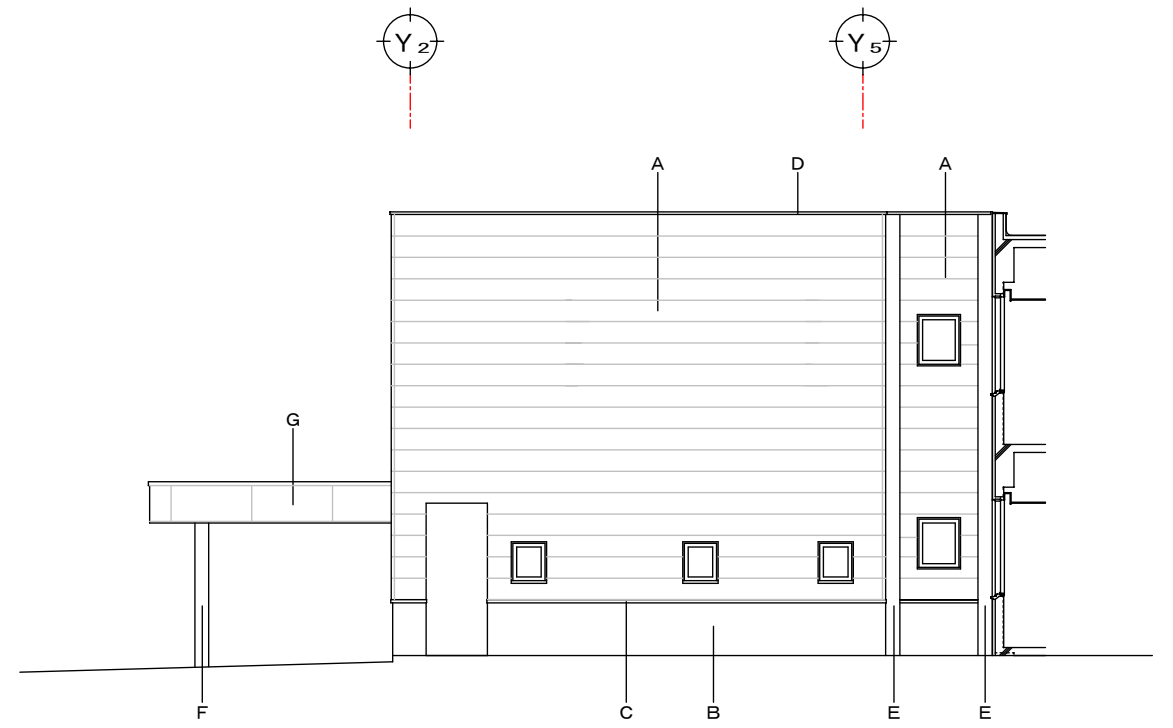
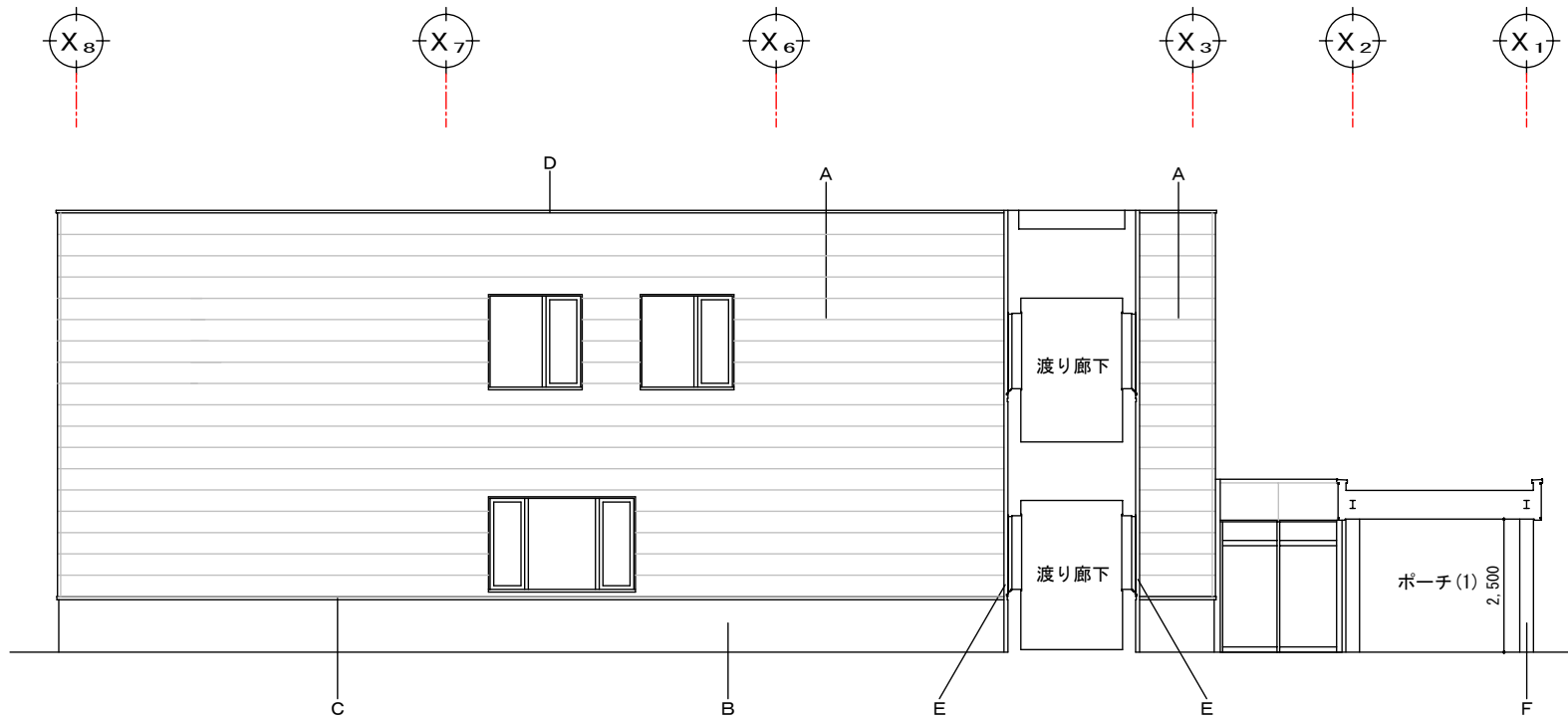


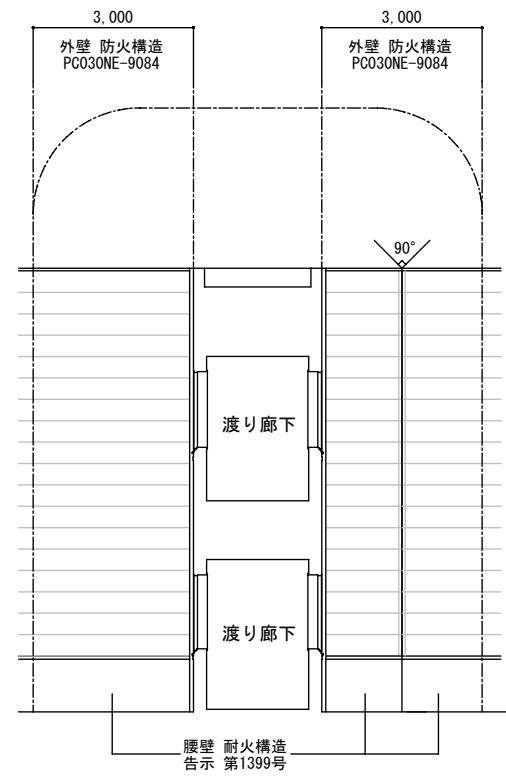
南側立面図 1/100



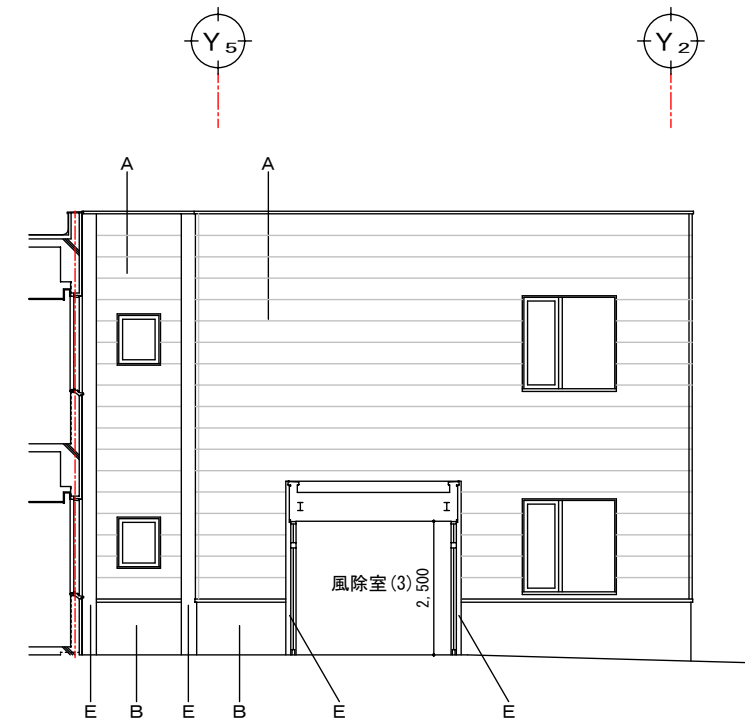
東側立面図 1/100



北側立面図 1/100



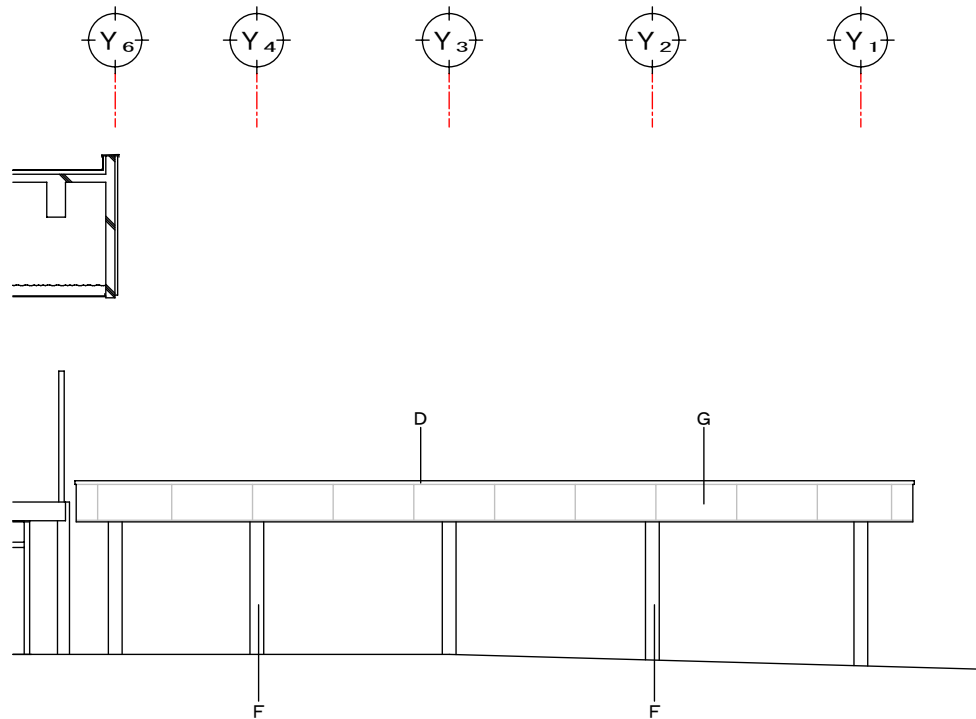
消防法による別棟扱いの要件
増築建物1側



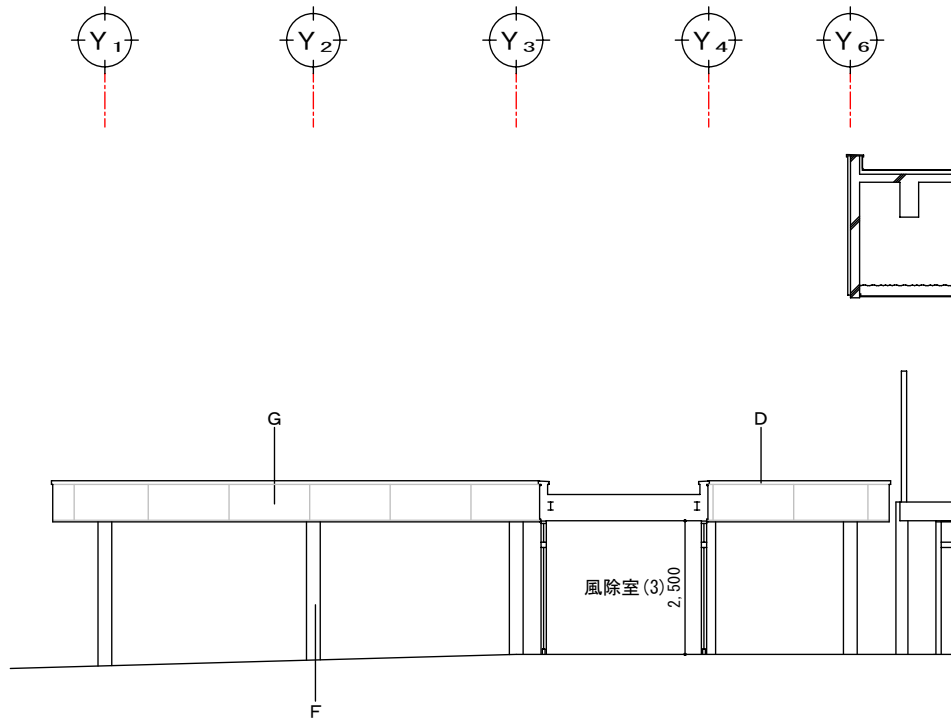
西側立面図 1/100

A	t15 金属系サイディング	B	t10 ラスモルタルコテ	C	水切:t0.4 ガルバリウム鋼板加工 PL-1.6 下地	D	アルミ既製笠木	E	アルミEXP.J金物	F	複層塗材E 下地 t30 ラスモルタル
G	アルミ外装パネル										

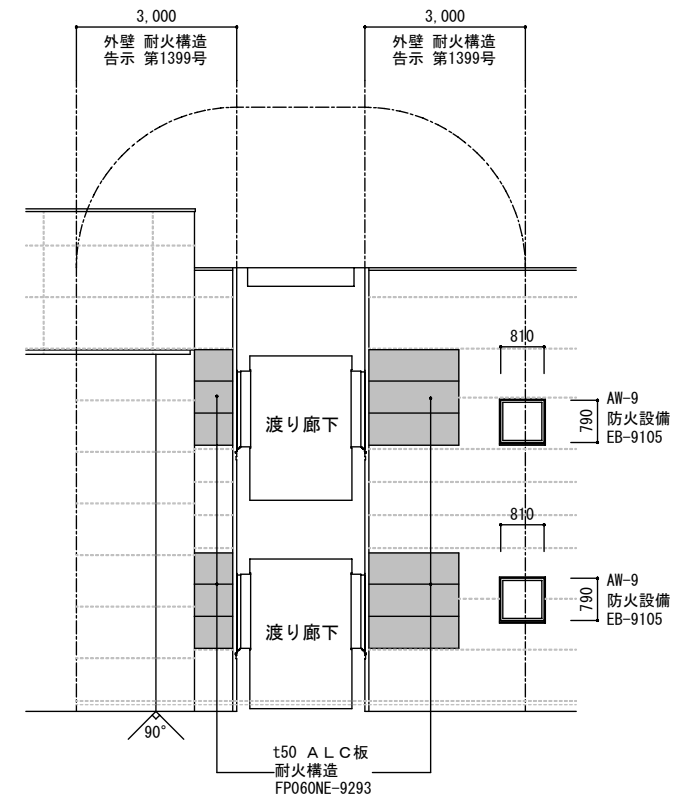
訂正	凡例	株式会社 柴滝建築設計事務所 1級建築士事務所 北海道知事登録(上)第86号 代表建築士 1級建築士登録 第264943号 星 英樹		工事名 東聖ひじり野地区コミュニティ拠点施設整備 建築主体工事 図面名 立面図・断面図1(増築)	図面番号 A - 17 縮尺 A2:1/100 設計年月 2017.05
----	----	--	--	--	---



西側立面図 1/100

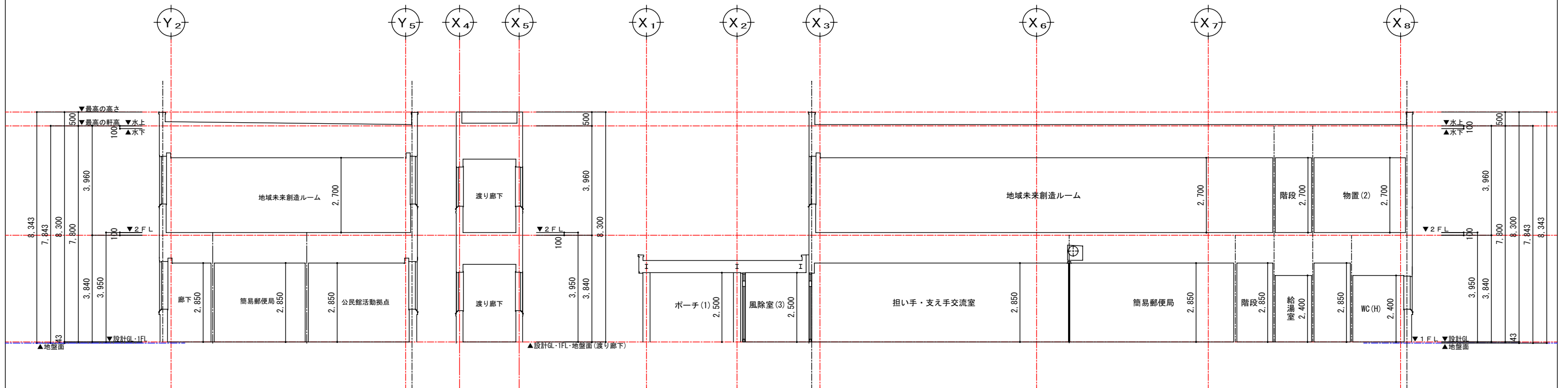


東側立面図 1/100



消防法による別棟扱いの要件
既存建物 1 側

開口部
0.81×0.79×2=1.28≦4㎡…OK



断面図 1 1/100

断面図 2 1/100

断面図 3 1/100

A	t15 金属系サイディング	B	t10 ラスモルタルコテ	C	水切:t0.4 ガルバリウム鋼板加工 PL-1.6 下地	D	アルミ既製笠木	E	アルミEXP.J金物	F	複層塗材E 下地 t30 ラスモルタル
G	アルミ外装パネル	H	アルミフード(焼付塗装) 100φ								

訂正	凡例					工事名 東聖ひじり野地区コミュニティ拠点施設整備 建築主体工事	図面番号 A - 18	
		1級建築士事務所 北海道知事登録(上)第86号 代表建築士 1級建築士登録 第264943号 星 英樹				図面名 立面図・断面図2(増築)	縮尺 A2:1/100	設計年月 2017.05