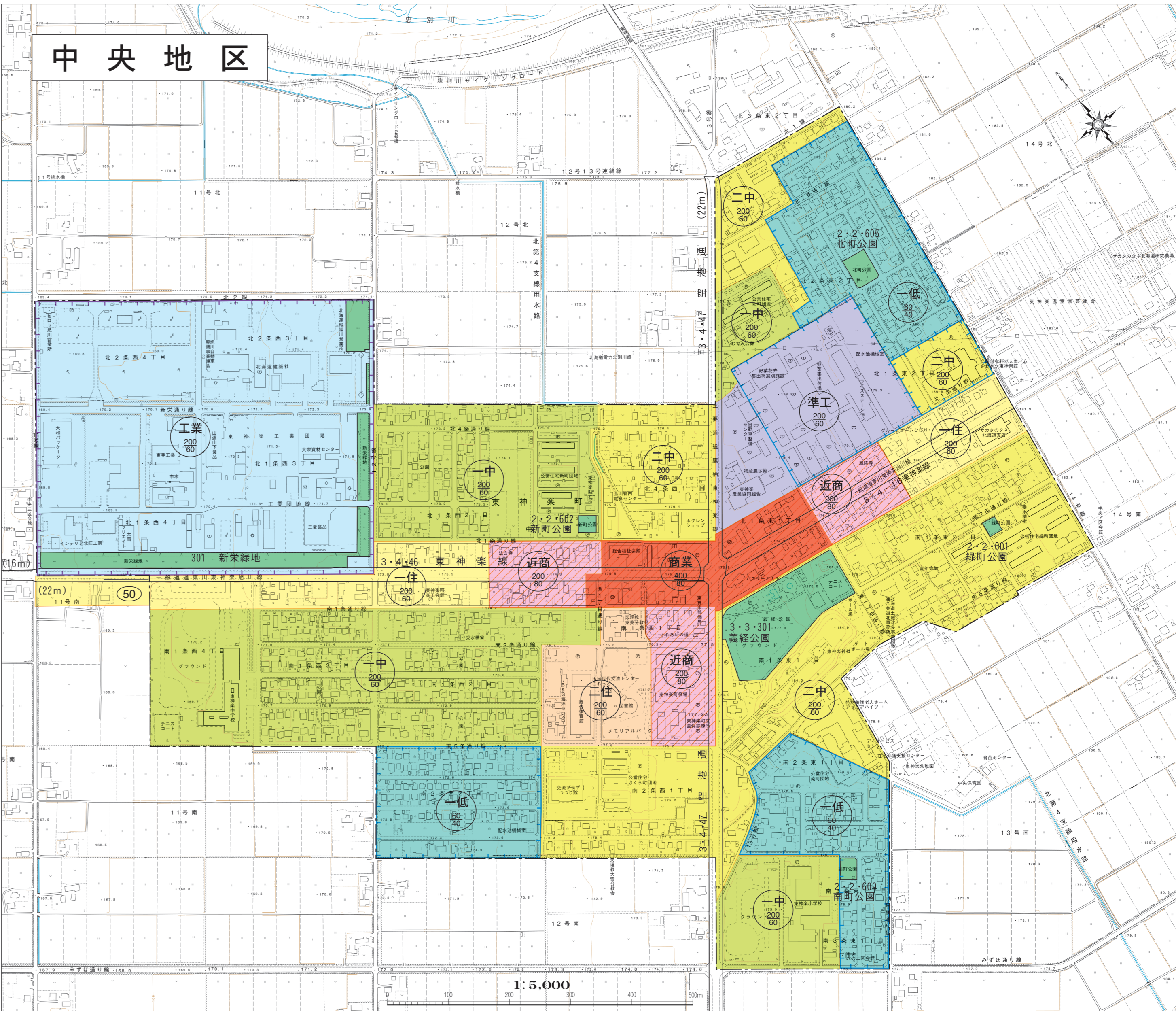
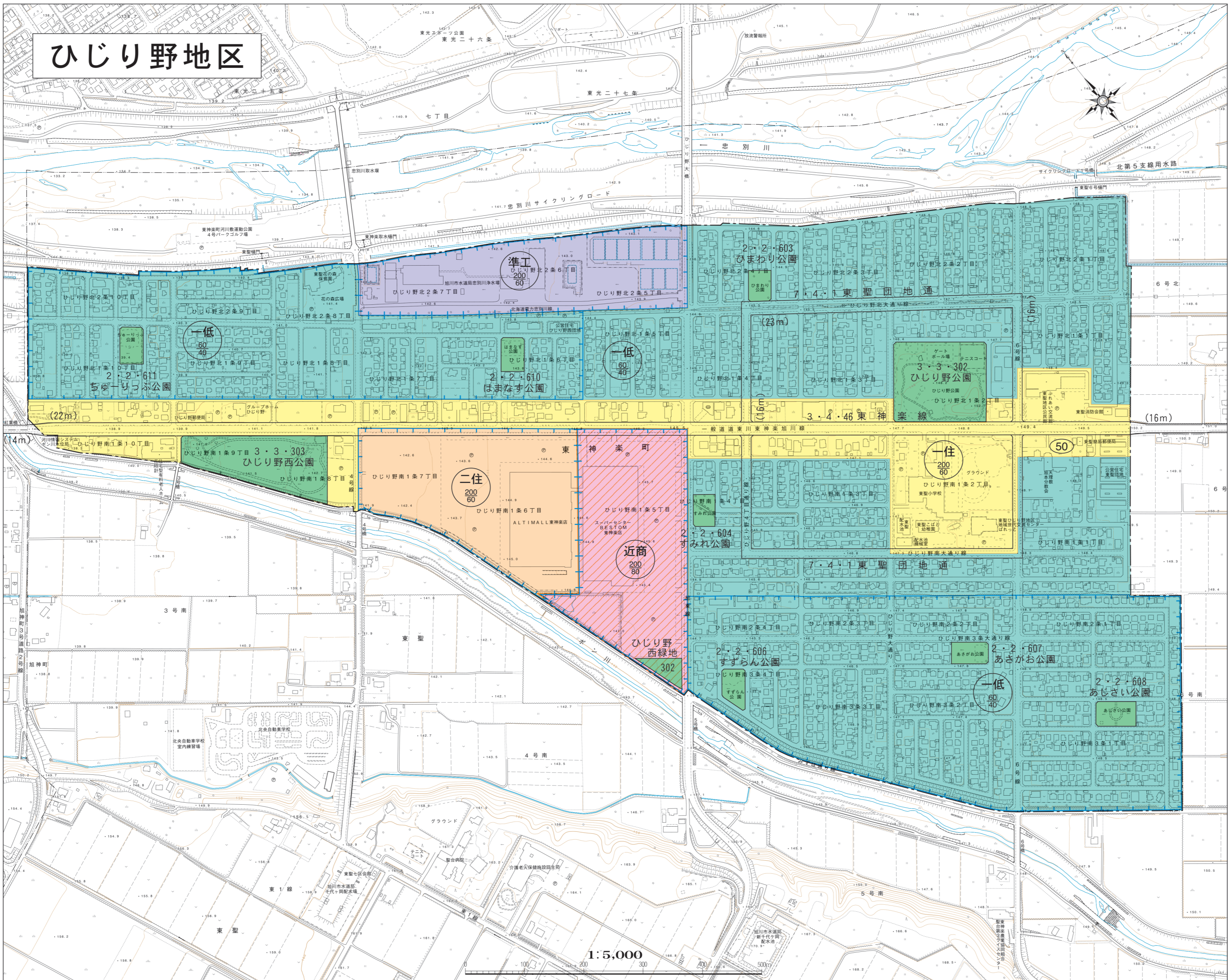
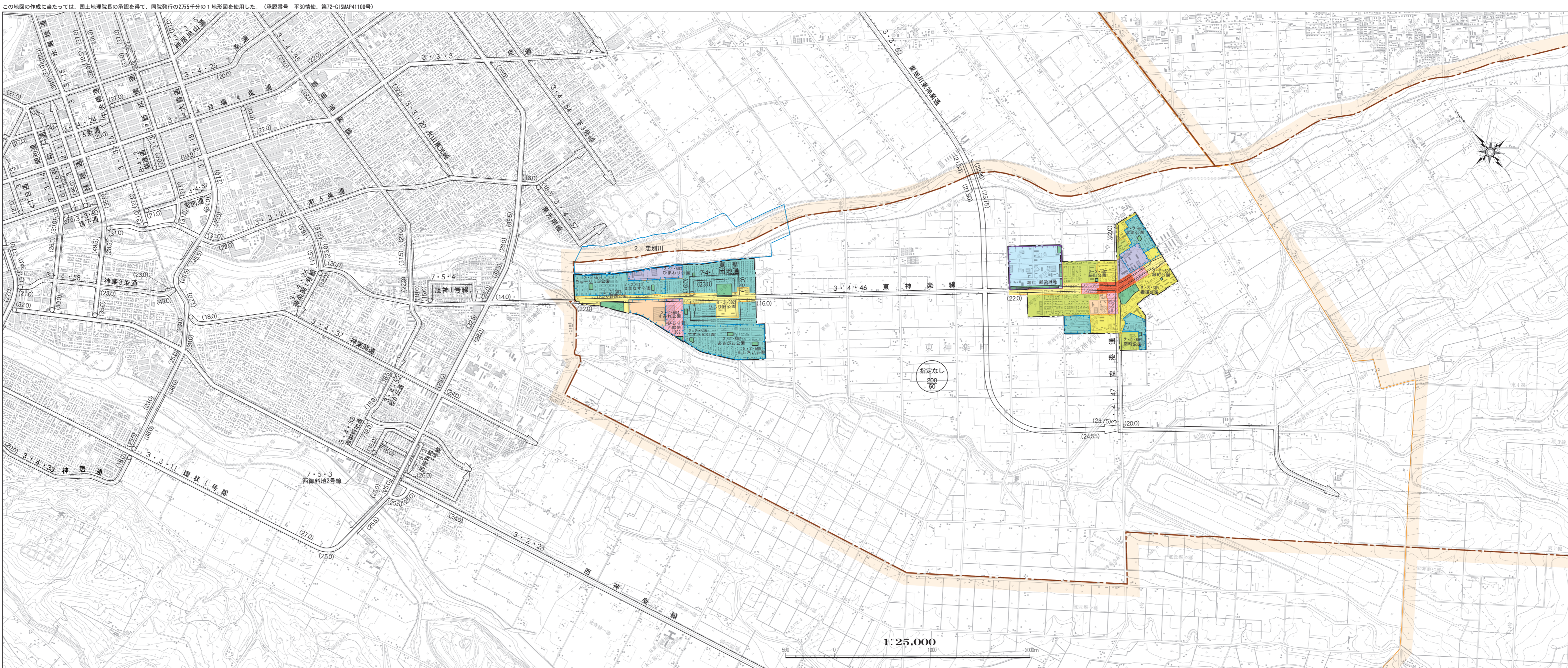


用途地域名	建べい率(%)	容積率(%)	面積(ha)	略語
第一種低層住居専用地域	40	60	99	一低
第一種中高層住居専用地域	60	200	30	一中
第二種中高層住居専用地域	60	200	31	二中
第一種住居地域	60	200	28	一住
第二種住居地域	60	200	11	二住
近隣商業地域	80	200	13	近商
商業地域	80	400	4.1	商業
準工業地域	60	200	15	準工
工業地域	60	200	26	工業

用途地域	面積(ha)	備考
第一種低層住居専用地域	257.4	
第一種中高層住居専用地域	30	
第二種中高層住居専用地域	31	
第一種住居地域	28	
第二種住居地域	11	
近隣商業地域	13	
商業地域	4.1	
準工業地域	15	
工業地域	26	

用途地域	第一種低層住居専用地域	第一種中高層住居専用地域	第二種中高層住居専用地域	第一種住居地域	第二種住居地域	近隣商業地域	商業地域	準工業地域	工業地域	備考
住宅、共同住宅、下宿	○	○	○	○	○	○	○	○	○	○
業務用住宅、車住宅部分が150㎡以下かつ建築物の延べ面積の2分の1未満のもの	○	○	○	○	○	○	○	○	○	○
店舗等の床面積が150㎡以下のもの	○	②	○	○	○	○	○	○	○	○
店舗等の床面積が150㎡を超え、500㎡以下のもの	○	②	○	○	○	○	○	○	○	① 日用品販売店、喫茶店、理髪店、存続店及び物品販売店、飲食店、銀行の支店等のサービス業店舗で2階以下
店舗等の床面積が500㎡を超え、1,500㎡以下のもの	○	②	○	○	○	○	○	○	○	② 2階以下
店舗等の床面積が1,500㎡を超え、3,000㎡以下のもの	○	②	○	○	○	○	○	○	○	② 2階以下
店舗等の床面積が3,000㎡を超え、10,000㎡以下のもの	○	②	○	○	○	○	○	○	○	② 2階以下
店舗等の床面積が10,000㎡を超えるもの	○	②	○	○	○	○	○	○	○	② 2階以下
事務所等の床面積が150㎡以下のもの	▲	○	○	○	○	○	○	○	○	▲ 2階以下
事務所等の床面積が150㎡を超え、500㎡以下のもの	▲	○	○	○	○	○	○	○	○	▲ 2階以下
事務所等の床面積が500㎡を超え、1,500㎡以下のもの	▲	○	○	○	○	○	○	○	○	▲ 2階以下
事務所等の床面積が1,500㎡を超え、3,000㎡以下のもの	▲	○	○	○	○	○	○	○	○	▲ 2階以下
事務所等の床面積が3,000㎡を超えるもの	▲	○	○	○	○	○	○	○	○	▲ 2階以下
ホテル、旅館	▲	○	○	○	○	○	○	○	○	▲ 3,000㎡以下
ボウリング場、スケート場、水泳場、ゴルフ練習場、パチンコ場等	▲	○	○	○	○	○	○	○	○	▲ 3,000㎡以下
カラオケボックス等	▲	○	○	○	○	○	○	○	○	▲ 10,000㎡以下
商業場、ばりこ倉庫、射撃場、馬場・車券売場等	▲	○	○	○	○	○	○	○	○	▲ 10,000㎡以下
劇場、映画館、演芸場、観覧場	○	○	○	○	○	○	○	○	○	▲ 観覧席付場外
キャバレー、ダンスホール等、観音付場等	○	○	○	○	○	○	○	○	○	▲ 観音付場外
幼稚園、小学校、中学校、高等学校	○	○	○	○	○	○	○	○	○	▲ 300㎡以下
大学、高等専門学校、専修学校等	○	○	○	○	○	○	○	○	○	▲ 300㎡以下
図書館等	○	○	○	○	○	○	○	○	○	▲ 300㎡以下
投票所等	○	○	○	○	○	○	○	○	○	▲ 300㎡以下
選挙区画外等	○	○	○	○	○	○	○	○	○	▲ 300㎡以下
神社、寺院、教会等	○	○	○	○	○	○	○	○	○	▲ 300㎡以下
病院	○	○	○	○	○	○	○	○	○	▲ 300㎡以下
公衆浴場、診療所、保育所等	○	○	○	○	○	○	○	○	○	▲ 300㎡以下
老人ホーム、身体障害者福祉ホーム等	○	○	○	○	○	○	○	○	○	▲ 300㎡以下
老人福祉センター、児童厚生施設等	○	○	○	○	○	○	○	○	○	▲ 300㎡以下
自動車教習所	▲	▲	▲	○	○	○	○	○	○	▲ 300㎡以下
乗合自動車庫(乗合自動車を除く)	▲	▲	▲	○	○	○	○	○	○	▲ 300㎡以下
建築物附属自動車庫	○	○	○	○	○	○	○	○	○	▲ 300㎡以下
倉庫業を営む倉庫	○	○	○	○	○	○	○	○	○	▲ 3,000㎡以下
倉庫(15㎡を超えるもの)	○	○	○	○	○	○	○	○	○	▲ 3,000㎡以下
パン屋、米屋、豆腐屋、菓子屋、洋菓子店、製菓店、製菓工場、製菓工場等	▲	○	○	○	○	○	○	○	○	▲ 2階以下かつ原動機の出力が40,700W以下
危険性や環境を悪化させるおそれが多い工場	①	①	①	①	①	①	①	①	①	① 作業場の床面積が50㎡以下
危険性や環境を悪化させるおそれが多い工場	②	②	②	②	②	②	②	②	②	② 作業場の床面積が50㎡以下
危険性や環境を悪化させるおそれが多い工場	③	③	③	③	③	③	③	③	③	③ 作業場の床面積が50㎡以下
自動車修理工場	①	①	①	①	①	①	①	①	①	① 作業場の床面積が50㎡以下
火薬、石油類、ガスなどの危険物の貯蔵・処理の場	②	②	②	②	②	②	②	②	②	② 作業場の床面積が50㎡以下
貯蔵・処理の場	③	③	③	③	③	③	③	③	③	③ 作業場の床面積が50㎡以下
貯蔵・処理の場	④	④	④	④	④	④	④	④	④	④ 作業場の床面積が50㎡以下



区分	規模	番号	公園・緑地名	面積(ha)	備考
<b>〔街区公園〕</b>					
2	2	601	緑町公園	0.08	決定 昭和55年3月2日 町告第 14号 変更 昭和61年2月5日 町告第 14号
2	2	602	新町公園	0.09	決定 昭和55年3月2日 町告第 14号 変更 昭和61年2月5日 町告第 14号
2	2	603	ひまわり公園	0.20	決定 平成元年5月25日 町告第 26号
2	2	604	すみれ公園	0.20	決定 平成元年5月25日 町告第 26号
2	2	605	北町公園	0.21	決定 平成11年6月18日 町告第 29号
2	2	606	すずらん公園	0.23	決定 平成11年6月18日 町告第 29号
2	2	607	あさぎがわ公園	0.23	決定 平成11年6月18日 町告第 29号
2	2	608	あじさい公園	0.29	決定 平成12年3月31日 町告第 28号
2	2	609	南町公園	0.10	決定 平成13年12月12日 町告第 46号
2	2	610	はまなす公園	0.22	決定 平成19年11月6日 町告第 56号
2	2	611	ちゅうりっぷ公園	0.25	決定 平成21年3月31日 町告第 24号
<b>〔近隣公園〕</b>					
3	3	301	義経公園	2.30	決定 昭和59年9月3日 町告第374号 変更 平成2年3月1日 町告第 246号
3	3	302	ひじり野公園	2.10	決定 平成元年5月25日 町告第 24号 変更 平成2年3月1日 町告第 246号
3	3	303	ひじり野西公園	2.00	決定 平成元年5月25日 町告第 24号
<b>〔都市緑地〕</b>					
		301	新栄緑地	2.10	決定 平成4年6月2日 町告第 20号 変更 平成23年2月9日 町告第 6号
		302	ひじり野西緑地	0.21	決定 平成11年6月18日 町告第 30号

番号	路線名	延長(m)	車線の数	備考
<b>〔幹線街路〕</b>				
3	4	46	東神楽線(旭川市)	2車線 22 決定 昭和12年11月10日 内告第 718号 変更 平成2年3月1日 町告第 234号
3	4	47	空港通	2車線 20 決定 平成元年5月25日 町告第 160号 変更 平成17年8月2日 町告第 587号
3	3	62	東旭川東神楽通	4車線 24 決定 平成元年5月25日 町告第 24号
<b>〔区画街路〕</b>				
7	4	1	東里団地通	1,730 2車線 16 決定 平成元年5月25日 町告第 25号

番号	河川名	幅員(m)	延長(m)	構造	備考
2	忠別川	275~487	2,200	堤防式複断面	決定 平成元年6月1日 町告第 852号

名称	排水区域(ha)	備考
旭川公共下水道(東神楽町)	257	決定 昭和51年10月8日 町告第324号 変更 平成21年3月31日 町告第 238号

この測量成果は、国土地理院長の承認を得て関係所管の測量成果を使用し得たものである(承認番号 平23測公 第438号) / この測量成果は、国土地理院長の承認を得て関係所管の測量成果を使用し得たものである(承認番号 平23測公 第114号)